

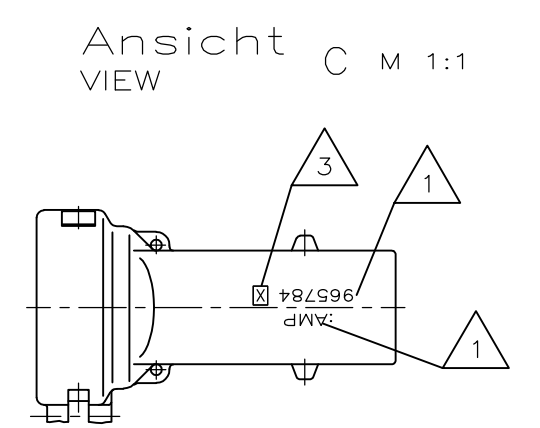
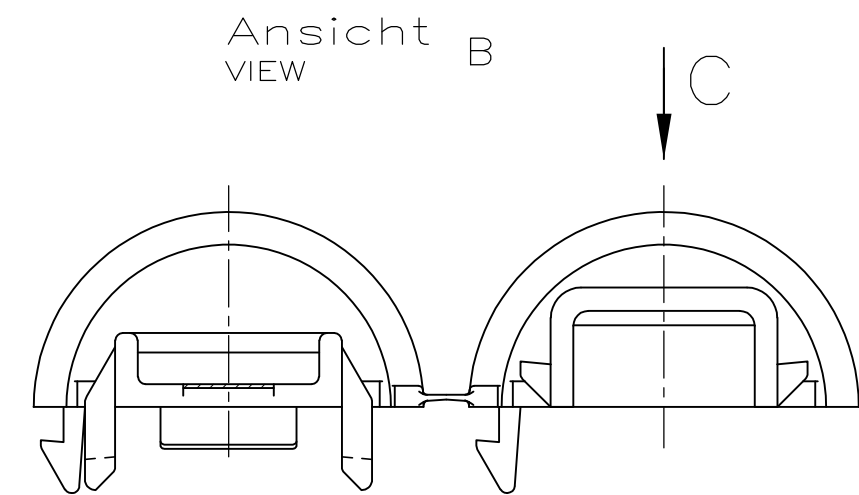
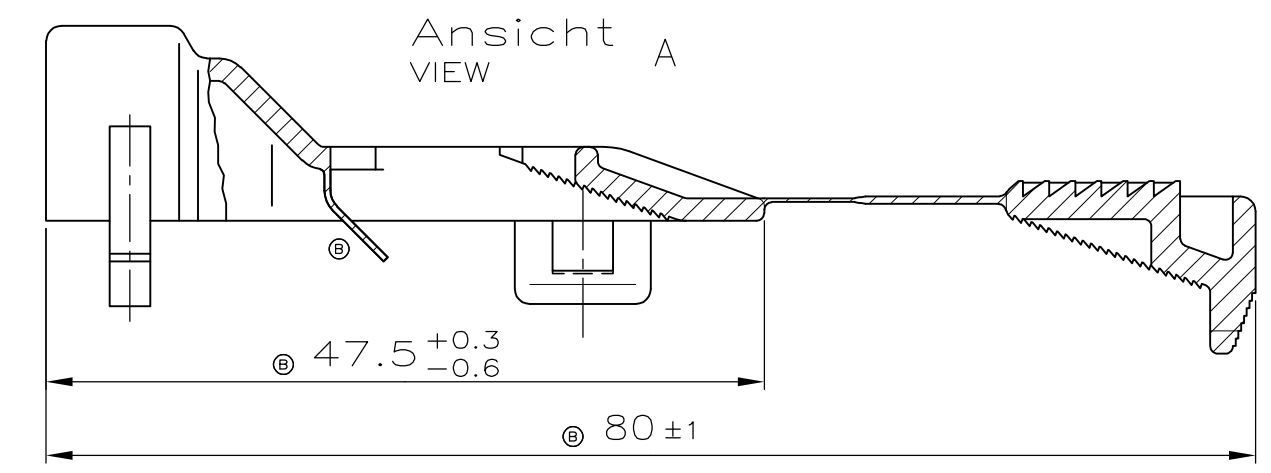
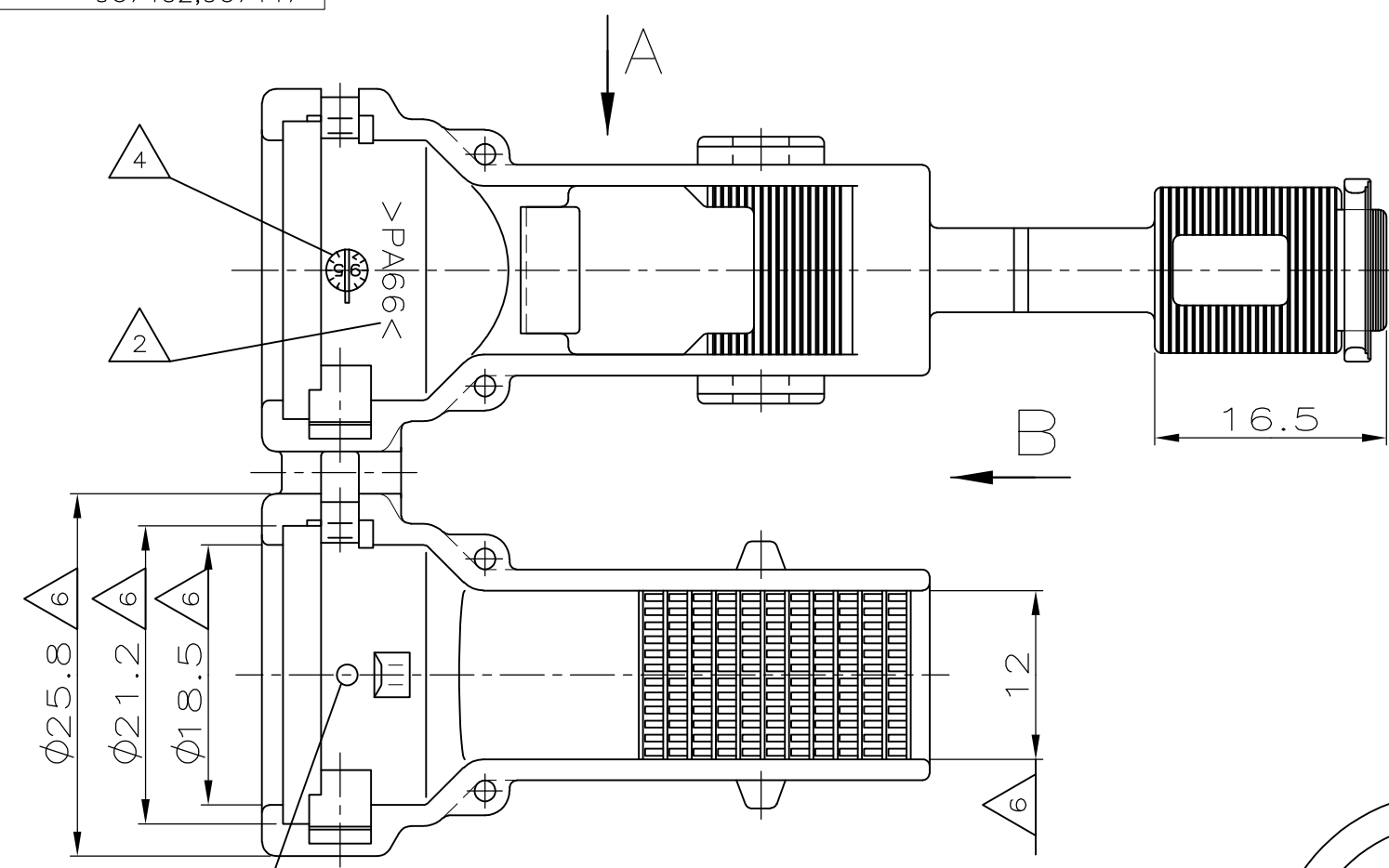
4

3

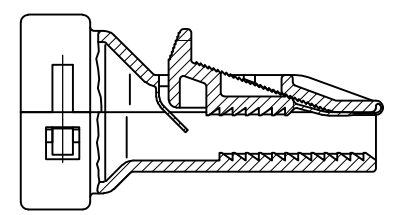
2

1

THIS DRAWING IS UNPUBLISHED. VERTRAULICHE UNVERÖFFENTLICHTE ZEICHNUNG		RELEASED FOR PUBLICATION FREI FUER VERÖFFENTLICHUNG		REVISIONS ÄNDERUNGEN	
© COPYRIGHT - By -		ALL RIGHTS RESERVED. ALLE RECHTE VORBEHALTEN		DESCRIPTION BESCHREIBUNG	
WAR NR. -		VERWENDET FÜR -		DATE	
PASSEND ZU 967325,967326 967402,967447		NICHT VERMASSTE KANTEN SIND NICHT MAßSTÄBLICH		21MAR11	
		ÄNDERUNGEN DIE DEM TECH- NISCHEN FORTSCHRITT DIENEN, BEHALTEN WIR UNS VOR		DWN	
		VERTRAULICH FFENTLICHE ZEICHNUNG. ALLE RECHTE VORBEHALTEN. VERVIELFÄLTIGUNG UND WEITERGABE NUR MIT GENEHMIGUNG DURCH AMP DEUTSCHLAND GMBH		APVD	
				RK	
				HMR	



Darstellung der verrasteten Kappe  
ILLUSTRATION OF ASSEMBLED CAP  
M 1:1



Bemerkungen  
NOTES

- 1 AMP-Logo und AMP-Nummer  
AMP LOGO AND AMP NUMBER
- 2 Werkstoffkennzeichnung  
MATERIAL MARKING
- 3 Werkzeugaenderungsindex  
REVISION OF THE MOULD
- 4 Produktionsdatum  
PRODUCTION DATE
- 5 Nestmarkierung  
CAVITY MARKING
- 6 Verzug vom Nennmaß bis  
-0.8mm zugelassen  
WARPAGE FROM NOM. DIMENSION  
UP TO -0.8MM ALLOWED

965784-1	-	-	Kappe 180° m. var. Klemmung CAP 180° FOR VARIABLE FIXING	PA 66	schwarz/BLACK
Bestell-Nr. ORDER-NR.	POS.	Stück QTY	Benennung Einzelteil DESCRIPTION SINGLE PART	Werkstoff MATERIAL	Oberfläche/SURFACE Farbe/COLOR

ZEICHNUNG GÜLTIG AB .....

THIS DRAWING IS A CONTROLLED DOCUMENT. DIESE ZEICHNUNG IST EIN KONTROLLIERTES DOKUMENT.		DWN J.Granzow 07.06.95	TE Connectivity		
DIMENSIONS: MASSE/WEITEN: mm		CHK J.Hass 08.06.95			
TOLERANCES UNLESS OTHERWISE SPECIFIED: ALLGEMEINTOLERANZEN		APVD -	NAME Kappe 180DEG mit variabler Klemmung CAP 180DEG FOR VARIABLE FIXING		
0 PLC ± - 1 PLC ± 0.4 2 PLC ± - 3 PLC ± - 4 PLC ± - ANGLES / WINKEL ± 2°		PRODUCT SPEC PRODUKTSPEZ. -	SIZE	CAGE CODE	DRAWING NO ZEICHNUNGS-NR.
MATERIAL		APPLICATION SPEC. VERARBEITUNGSSPEZ. -	A3	00779	G-965784
FINISH/OBERFLAECHE/FARBE		WEIGHT GEWICHT	CUSTOMER DRAWING/KUNDENZEICHNUNG		RESTRICTED TO NUR FUER
			SCALE MASSTAB	SHEET BLATT	REV
			2:1	1 OF VON 1	C1