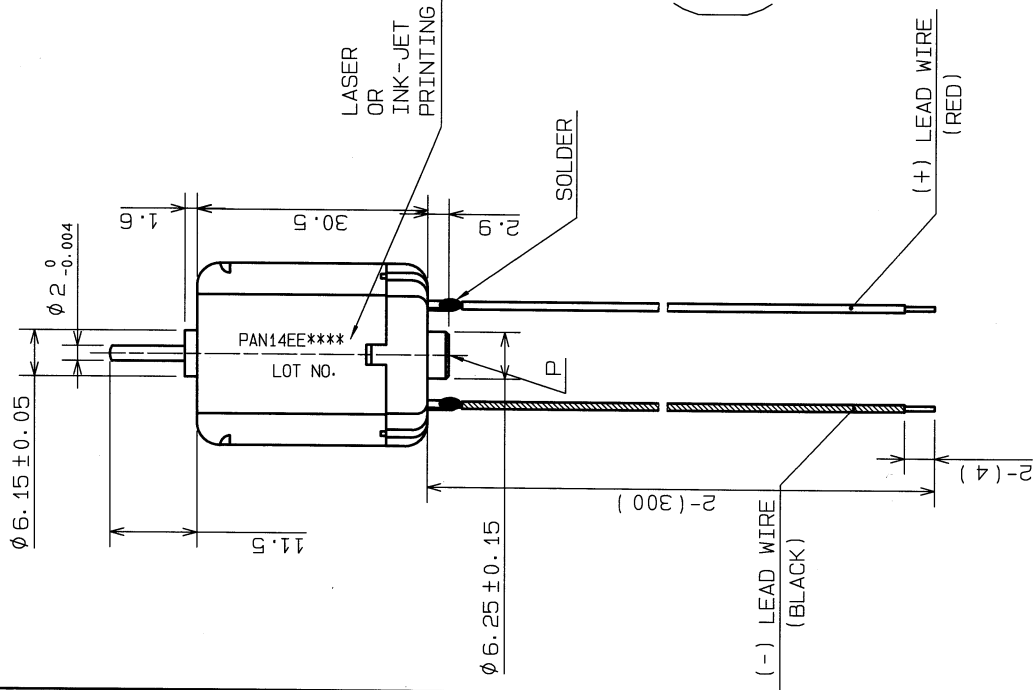
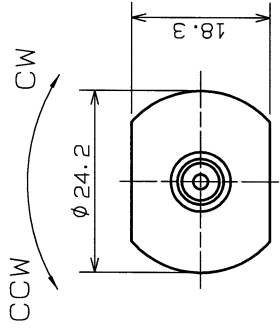


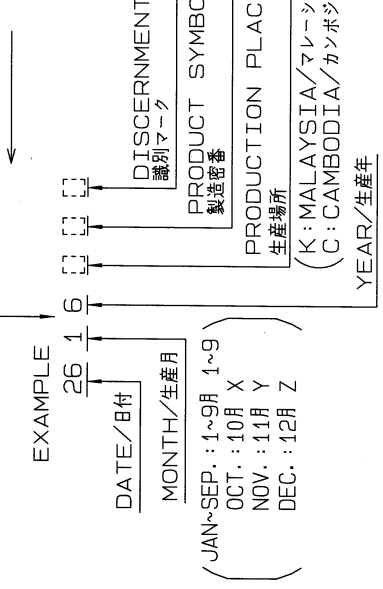
General Dimension Tolerance (±)			
ASSEMBLY	Assembly		Dimension of A
	Up to	Over	Angle
6	Over 6 to 30	Over 120 to 300	Up to 10 to 50
0.3	0.5	0.7	5°
		1.2	3°
		2.0	1.5°
			45°
ASYM NO.	DATE	REVISION	SIGNED
			CHECKED



NOTE / 注記 :

- CONNECTION AS PER DRAWING, MOTOR ROTATION VIEW FROM SHAFT SIDE=CCW. / 回転方向は極表示通り接続した場合、出力側から見てCW方向とする。
- SHAFT LENGTH IS MEASURED EXCLUDING THE END-PLAY. / 出力軸寸法は、エンドプレーを含まない寸法とする。
- PULLEY INSERTING FORCE IN ARROW DIRECTION MUST BE LESS THAN 147N WITH SUPPORT TO P. / 出力軸にプーリ等を圧入する際はP部を受け、圧入力は147N以下のこと。
- THE RUST WHICH IS NOT HARMFUL TO THE MOTOR OR ON THE EDGE ARE ACCEPTABLE. / モータ端子板端面：及び実用上問題ない範囲の錆は可とする。

- PRINTING AS FOLLOW / 捺印方法



- UNSPECIFIED TOLERANCE / 指定公差: ±0.3mm

参考

Scale	Minebea Co., Ltd.	
1 : 1	3rd Angle System	Unit:mm
Designed	Drawn	Checked
OTA	OTA	Checked
2016/01/26	2016/01/26	
Model	PAN14	
Name	OUTSIDE DRAWING	
No.	MO-YDC2616A	